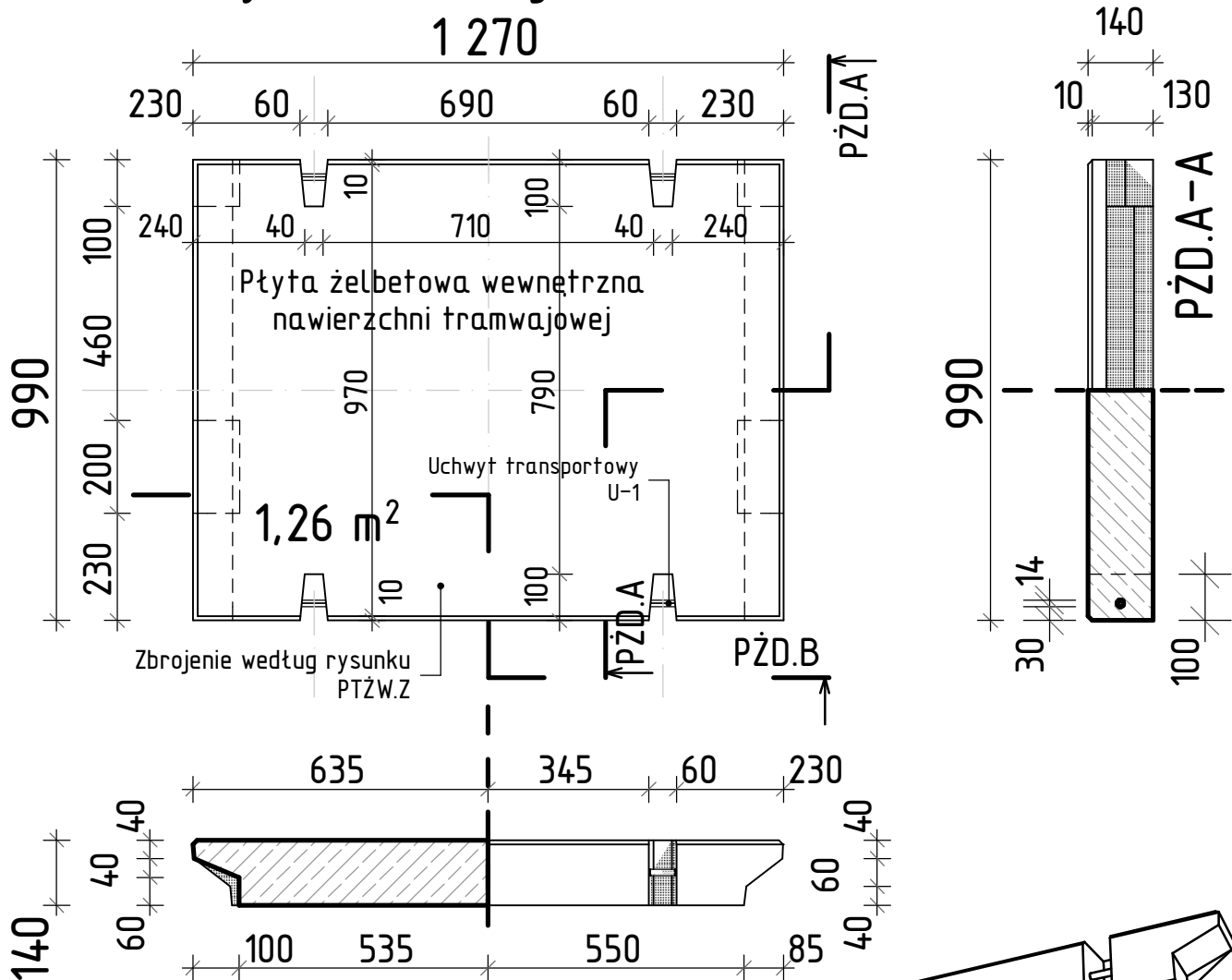


Karta technologiczna

Płyta tramwajowa-żelbetowa - DUŻA

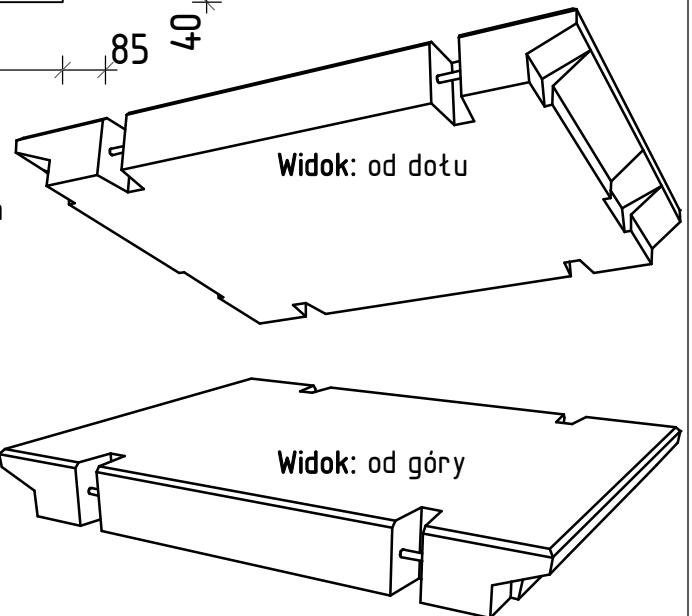


Kategoria: Komunikacja szynowa
- Prefabrykowane płyty żelbetowe do zabudowy szyn o rozstawie 1435mm z gniazdami do mocowania sprężystego. Płyta wewnętrzna.

Główne cechy produktu:

- beton klasy C35/45
- klasa mrozoodporności F150
- nasiakliwość <3,5%
- powierzchnia elementu 1,26m²
- objętość elementu 0,162m³
- masa elementu 0,405t
- otulina zbrojenia Cc=20mm
- stal kl. A-III (RB400W), A-I (St3SX)

-ilość na 1 samochód = 58szt.(23,49t)



Korporacja Budowlana Dom Sp. z o.o.

ul. Budowlana 3, Kartoszyno

84-110 Krokowa POLSKA

tel/fax +48 58 774 11 71

kbdom@kbdom.pl

www.kbdom.pl; www.novabet.pl

Opracowanie graficzne: podpis Data: 2012-08-01
Ireneusz Pasek (pasek@kbdom.pl)

Opracowanie merytoryczne: podpis Data: 2012-08-01
Ewa Piskorska (piskorskae@kbdom.pl)

Data wydruku: 20 czerwca 2013

Nazwa rysunku

**PTŻW
DUŻA**

Skala projektu

1:15

Status:

**wstępnie
uzgodniony**